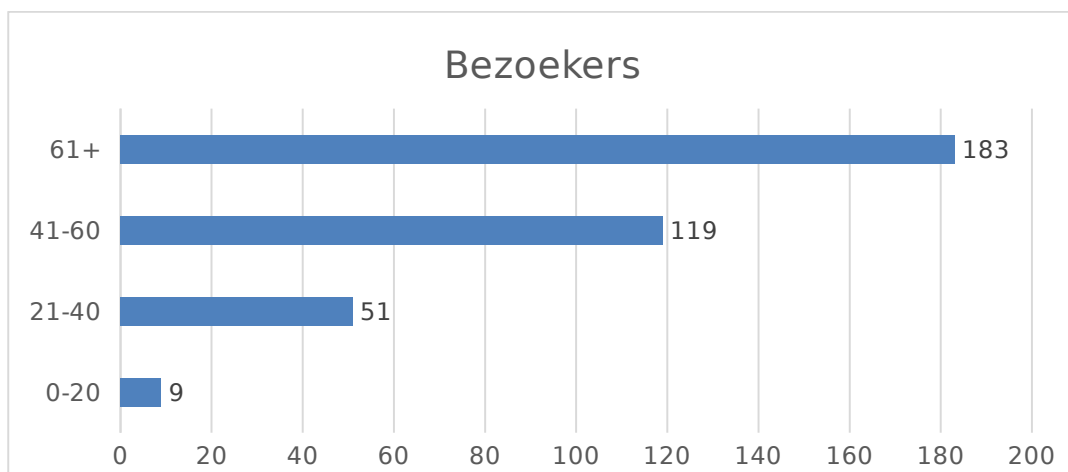


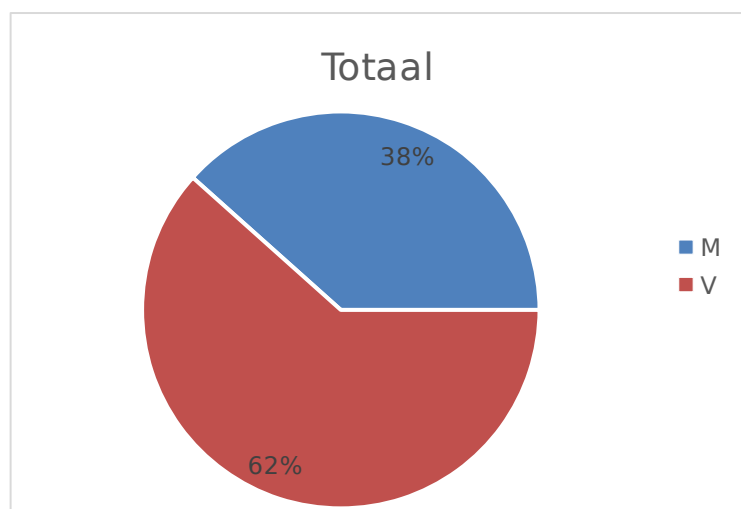
Repair Café Den Haag is in oktober 2011 gestart door het Haagse Milieucentrum en vanaf oktober 2013 als zelfstandige organisatie verder ontwikkeld met als rechtspersoon de stichting.

In deze brochure treft U een aantal kengetallen van de werkzaamheden verricht in 2015 aan [aantallen in 2014, 2013].

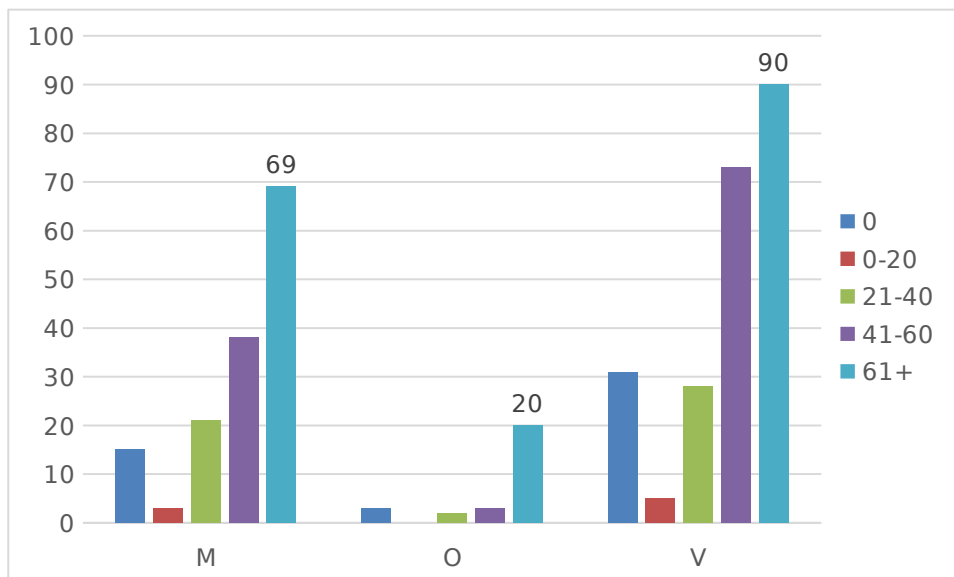
Het totaal aantal bezoekers in 2015 was 361 [452, 526] waarbij de leeftijdscategorie van 60 jaar en ouder ruim vertegenwoordigd was, de helft van het totaal [*idem*]. Het aantal jonge bezoekers, 20 jaar en jonger, bleef steken op 9 [5, 10].



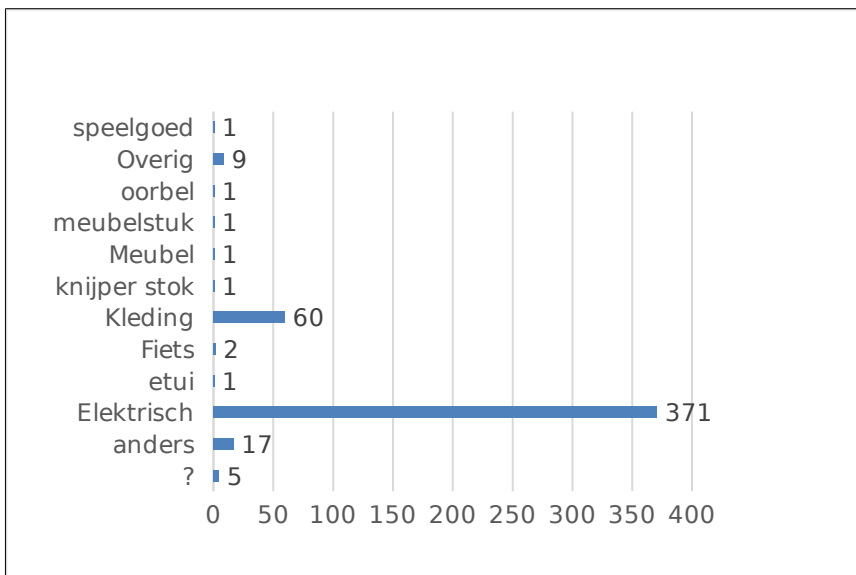
De verhouding man / vrouw viel in het voordeel van de vrouwen uit: 62% [60, 66%] van de bezoekers was vrouw.



Hiernaast is de verdeling naar zowel sekse als leeftijd weergegeven; leeftijd onbekend is als 0 jaar weergegeven, sekse onbekend als O.



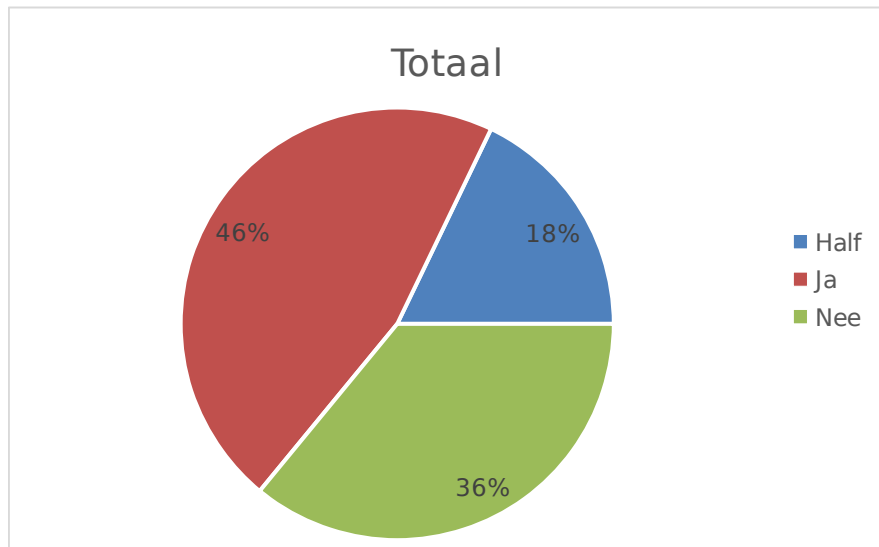
De verdeling is ongeveer gelijk aan die van voorgaande jaren.



De aangeboden artikelen bestaan voor een belangrijk deel uit elektrisch apparaten. Van het totaal van 470, [499, 616] ter reparatie aangeboden artikelen bestond ruim drie kwart [bijna drie kwart, bijna drie kwart] uit elektrische apparaten gevolgd door kleding 13% [ruim 15%, ruim 15%].

De succesratio is sinds de start ruim de helft van het aantal aangeboden artikelen. In 2015 werd 46% [51%, 46%] van de aangeboden voorwerpen 'gered' en functioneerde na het bezoek aan een Repair Café in Den Haag weer naar behoren. Ruim een derde van de voorwerpen kon niet hersteld worden omdat de beschadiging te ernstig was (bijv. brandschade), er geen onderdelen vervangen konden worden (niet verwijderbaar of niet meer te koop) of omdat de reparatie de beschikbare tijd of kennis te boven ging.

Een aparte categorie wordt gevormd door apparaten die niet zonder ernstige beschadiging geopend kunnen worden. Dit kan veroorzaakt worden door het gebruik van 'veiligheidsschroeven', dichtlijmen of een complex clicksysteem door de fabrikant. De categorie half bevat zeer diverse 'reparaties' van uitleg over een apparaat wat prima bleek te functioneren, advies om nog enigszins van het apparaat gebruik te kunnen maken zonder zeer ingrijpende en risicovolle maatregelen tot aan advies om een onderdeel aan te schaffen en daar zo nodig mee terug te komen.



Een aparte categorie wordt gevormd door apparaten die niet zonder ernstige beschadiging geopend kunnen worden. Dit kan veroorzaakt worden door het gebruik van 'veiligheidsschroeven', dichtlijmen of een complex clicksysteem door de fabrikant. De categorie half bevat zeer diverse 'reparaties' van uitleg over een apparaat wat prima bleek te functioneren, advies om nog enigszins van het apparaat gebruik te kunnen maken zonder zeer ingrijpende en risicovolle maatregelen tot aan advies om een onderdeel aan te schaffen en daar zo nodig mee terug te komen.

Het aantal reparaties per sessie varieert, er waren – net als in 2014 – meerdere toppers van ruim 40 reparaties per café terwijl er in 2013 een uitschieter was van 73.

