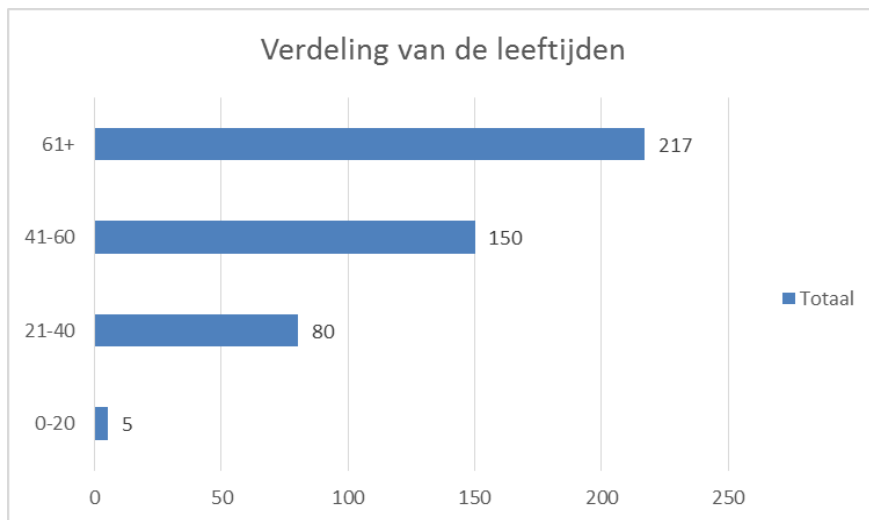


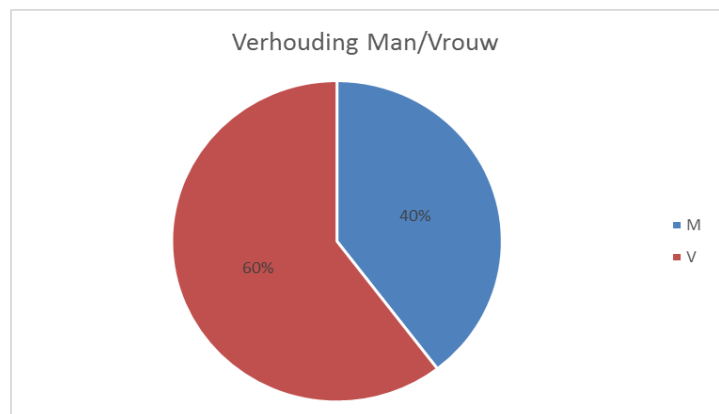
Repair Café Den Haag is in oktober 2011 gestart door het Haagse Milieucentrum en vanaf oktober 2013 als zelfstandige organisatie verder ontwikkeld met als rechtspersoon de stichting.

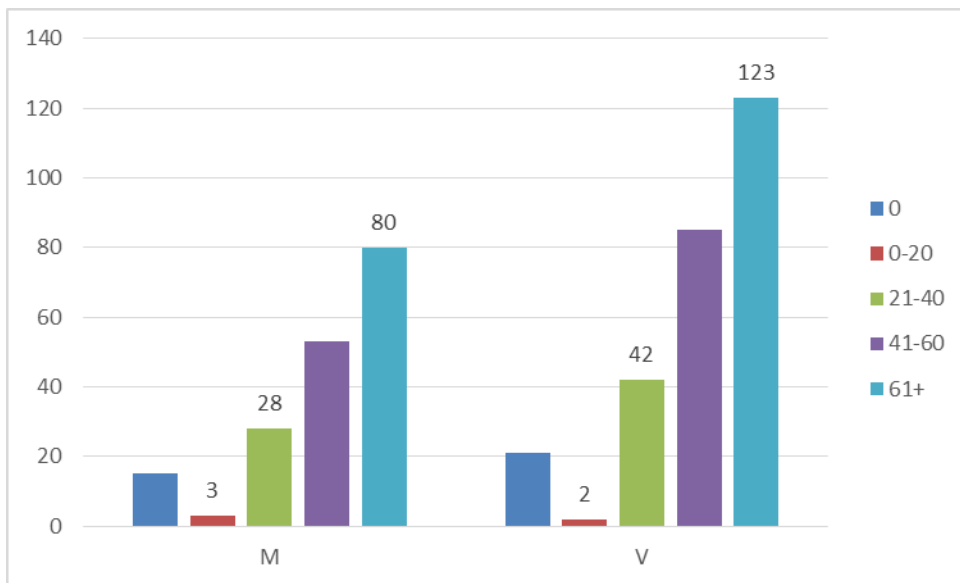
In deze brochure treft U een aantal kengetallen van de werkzaamheden verricht in 2014 aan [aantallen in 2013].



Het totaal aantal bezoekers in 2014 was 452 [526] waarbij de leeftijdscategorie van 60 jaar en ouder ruim vertegenwoordigd was, bijna de helft van het totaal [*idem*]. Het aantal jonge bezoekers, 20 jaar en jonger, bleef steken op 5 [10].

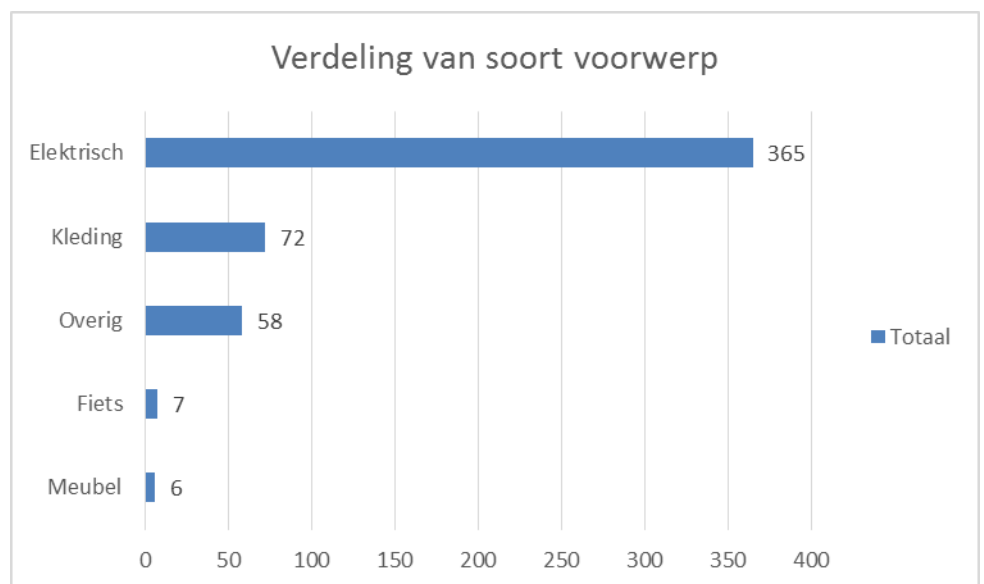
De verhouding man / vrouw viel in het voordeel van de vrouwen uit: drie vijfde [66%] van de bezoekers was vrouw.





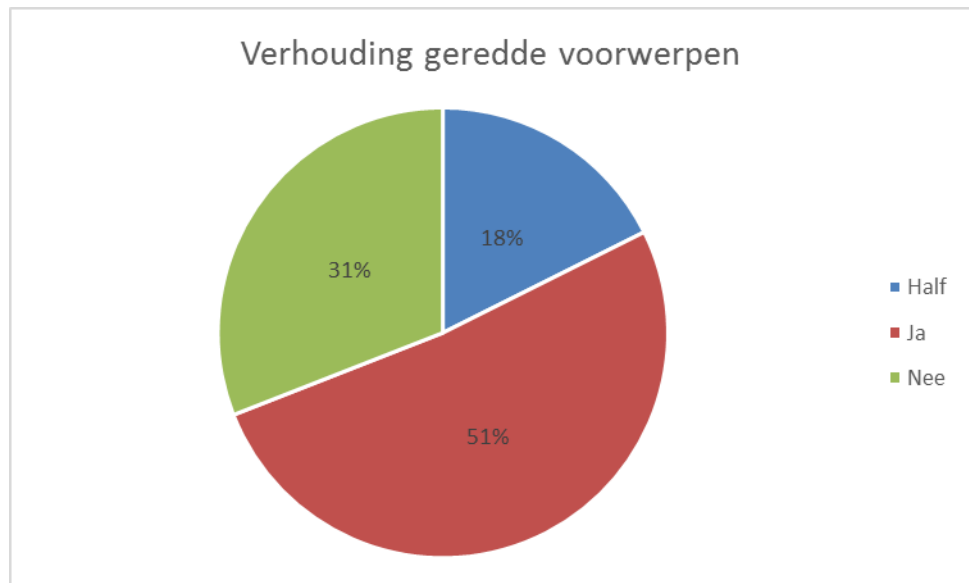
Hiernaast is de verdeling naar zowel sekse als leeftijd weergegeven; leeftijd onbekend is als 0 jaar weergegeven.

De aangeboden artikelen bestaan voor een belangrijk deel uit elektrische apparaten. Van het totaal van 499 [616] ter reparatie aangeboden artikelen bestond bijna drie kwart [*idem*] uit elektrische apparaten gevolgd door kleding, ruim 15% [*idem*].



De succesratio is sinds de start ruim de helft van het aantal aangeboden . In 2014 werd 51% [46%] van de aangeboden voorwerpen 'gered' en functioneerde na het bezoek aan een Repair Café in Den Haag weer naar behoren. Bijna een derde van de voorwerpen kon niet hersteld worden omdat de beschadiging te ernstig was (bijv. brandschade), er geen onderdelen vervangen konden worden (niet verwijderbaar of niet meer te koop) of omdat de reparatie de beschikbare tijd of kennis te boven ging. Een aparte categorie wordt gevormd door apparaten die niet zonder ernstige beschadiging geopend kunnen worden. Dit kan veroorzaakt worden door het gebruik van 'veiligheidsschroeven', dichtlijmen of een complex clicksysteem door de fabrikant.

De categorie half bevat zeer diverse 'reparaties' van uitleg over een apparaat wat prima bleek te functioneren, advies om nog enigszins van het apparaat gebruik te kunnen maken zonder zeer ingrijpende en risicovolle



maatregelen tot aan advies om een onderdeel aan te schaffen en daar zo nodig mee terug te komen.

Het aantal reparaties per sessie varieert, er waren meerdere toppers van ruim 40 reparaties per café terwijl er in 2013 een uitschieter was van 73.

